

Paris, 19 décembre 2022

Communiqué de presse

Prix Versailles 2022 :

Annonce des Titres mondiaux

Au croisement de différentes disciplines, le Jury mondial du Prix Versailles a une nouvelle fois l'honneur de mettre en lumière le meilleur de l'architecture contemporaine.

Présidé cette année par le philosophe **Gilles Lipovetsky** (France), le Jury réunit les architectes **Thom Mayne** (États-Unis), **Lu Wenyu** (Chine) et **Thomas Vonier** (États-Unis) ; le designer **Jasper Morrison** (Royaume-Uni), la disc-jockey **Charlotte de Witte** (Belgique), le cinéaste **Mahamat-Saleh Haroun** (France - Tchad) et l'himalayiste **Samina Baig** (Pakistan).

Au total, parmi les 94 réalisations issues des Sélections mondiales (catégories Aéroports, Campus, Gares et Stations, Sports) ou primées au niveau continental (catégories Magasins, Galeries marchandes, Hôtels, Restaurants), 24 se distinguent au niveau mondial.

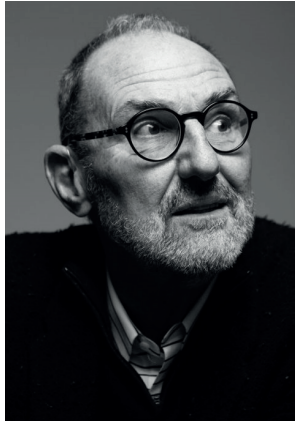
L'Annonce officielle, qui s'est déroulée ce 19 décembre 2022 au Siège de l'UNESCO, a été l'occasion pour Gilles Lipovetsky de revenir sur l'excellence des projets finalistes.

Ce palmarès, qui rend hommage à l'innovation, la créativité, l'écho au patrimoine local, la performance écologique, et aux valeurs de convivialité et de participation auxquelles les Nations Unies sont attachées, s'inscrit dans les principes d'une durabilité *intelligente* – tenant compte à la fois des impacts écologiques, sociaux et culturels.

JURY MONDIAL 2022



JASPER MORRISON
Designer (Royaume-Uni)



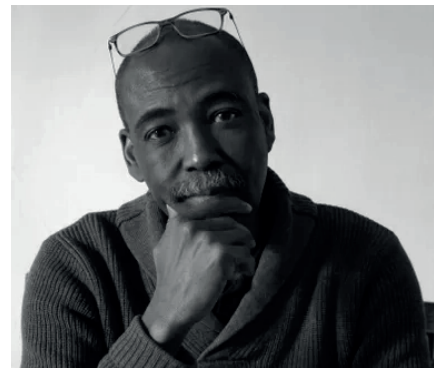
THOM MAYNE
Architecte (États-Unis)



CHARLOTTE de WITTE
Disc-jockey (Belgique)



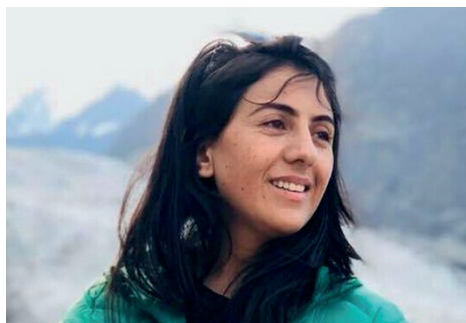
LU WENYU
Architecte (Chine)



MAHAMAT-SALEH HAROUN
Cinéaste (France - Tchad)



GILLES LIPOVETSKY
Philosophe, Président du
Jury mondial (France)



SAMINA BAIG
Himalayiste (Pakistan)



THOMAS VONIER
Architecte (États-Unis)

PALMARÈS MONDIAL OFFICIEL 2022

AÉROPORTS

PRIX VERSAILLES	Aéroport international de Los Angeles, Terminal West Gates	<i>Los Angeles, CA, États-Unis</i>
Mention Intérieur	Aéroport d'Helsinki, Terminal 2	<i>Vantaa, Finlande</i>
Mention Extérieur	Aéroport de Thessalonique « Macédoine », Terminal 2	<i>Thessalonique, Grèce</i>

CAMPUS

PRIX VERSAILLES	École d'économie et de sciences politiques de Londres, Marshall Building	<i>Londres, Royaume-Uni</i>
Mention Intérieur	Université de Birmingham Dubaï	<i>Dubaï, Émirats arabes unis</i>
Mention Extérieur	Institut d'études politiques de Paris, 1 Saint-Thomas	<i>Paris, France</i>

GARES ET STATIONS

PRIX VERSAILLES	Station de métro Expo 2020	<i>Dubaï, Émirats arabes unis</i>
Mention Intérieur	Station de métro Duomo	<i>Naples, Italie</i>
Mention Extérieur	Station de métro Al Furjan	<i>Dubaï, Émirats arabes unis</i>

SPORTS

PRIX VERSAILLES	TQL Stadium	<i>Cincinnati, OH, États-Unis</i>
Mention Intérieur	Parc sportif de Tochigi, Zone Est	<i>Utsunomiya, Japon</i>
Mention Extérieur	Stade Al-Thumama	<i>Doha, Qatar</i>

PALMARÈS MONDIAL OFFICIEL 2022

Magasins

Prix Versailles 2022

Burberry boutique éphémère
Jeju, Corée du Sud

Mention Intérieur 2022

Hermès Rive Gauche
Paris, France
RDAI

Mention Extérieur 2022

Apple The Grove
Los Angeles, CA, États-Unis
Foster+Partners

Galleries marchandes

Prix Versailles 2022

La Samaritaine
Paris, France

SANAA / SRA Architectes /
Lagneau Architectes

Mention Intérieur 2022

The Hyundai Seoul
Séoul, Corée du Sud

Burdifilek

Mention Extérieur 2022

Henderson Cifi Tiandi
Shanghai, Chine

Ateliers Jean Nouvel

Hôtels

Prix Versailles 2022

Six Senses Fort Barwara
Chauth Ka Barwara, Inde

Mitchell & Eades

Mention Intérieur 2022

Six Senses Botanique
Campos do Jordão, Brésil

Candida Tabet Arquitetura

Mention Extérieur 2022

DongFengYun Hotel Mi'Le - MGallery
Mile, Chine

Luo Xu / Cheng Chung Design

Restaurants

Prix Versailles 2022

The NoMad restaurant
Londres, Royaume-Uni

EPR Architects

Mention Intérieur 2022

Bogen
Bolzano, Italie

noa*

Mention Extérieur 2022

Äng
Tvååker, Suède

Norm Architects